



WAIMEA HOLDING S.A.

WAIMEA MM

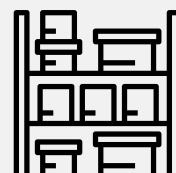
MAŁE MODUŁY MAGAZYNOWE

DLA PRZEDSIĘBIORCÓW I INWESTORÓW

Waimea Holding S.A. rozpoczyna proces budowy hal magazynowych klasy A z małymi modułami magazynowymi **na wynajem i do sprzedaży**. W całej Polsce, w miastach powyżej 150 tysięcy mieszkańców, powstanie kilkadziesiąt takich obiektów na działkach o powierzchni od 1,8 ha do 3 ha. Hale o powierzchni całkowitej między 10 000 a 15 000 mkw. będą posiadać własną infrastrukturę – pomieszczenia biurowo-socjalne, uniwersalne bramy przeładunkowe oraz parkingi. Powierzchnie magazynowe - małe moduły, w zależności od lokalizacji, będą dostępne już od 300 do 1 100 mkw. Budynki, poprzez dostępność małych modułów magazynowych wraz z udogodnieniami, będą tworzyć wygodne miejsce do prowadzenia działalności z uwzględnieniem indywidualnych potrzeb przedsiębiorcy.

WAIMEA MM BYDGOSZCZ

W ramach inwestycji **WAIMEA MM BYDGOSZCZ** **oferujemy do sprzedaży 19 modułów** magazynowych o powierzchni od **600 do 620 mkw.**





MAŁE MODUŁY MAGAZYNOWE

DLA PRZEDSIĘBIORCÓW I INWESTORÓW

WAIMEA HOLDING S.A.

WAIMEA MM

WAIMEA MM BYDGOSZCZ

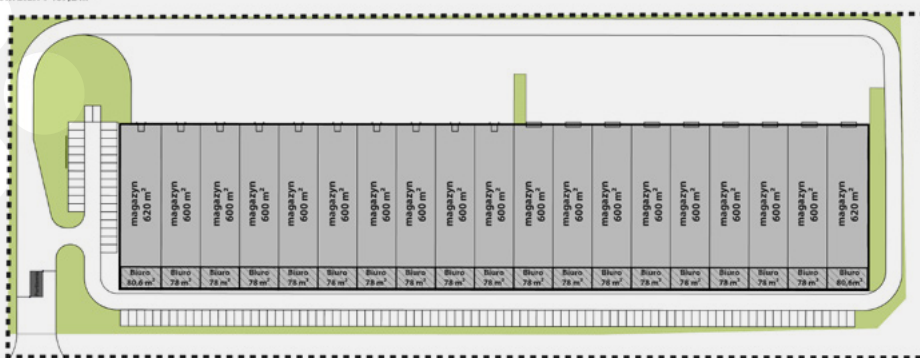
W ramach planowanej inwestycji powstanie:

- **hala o powierzchni 11 810 mkw.**,
zlokalizowana na działce 2,6 ha
- **19 modułów** magazynowych
- powierzchnia modułów od **600 do 620 mkw.**
(3 moduły – 620 mkw., 16 modułów – 600 mkw.)

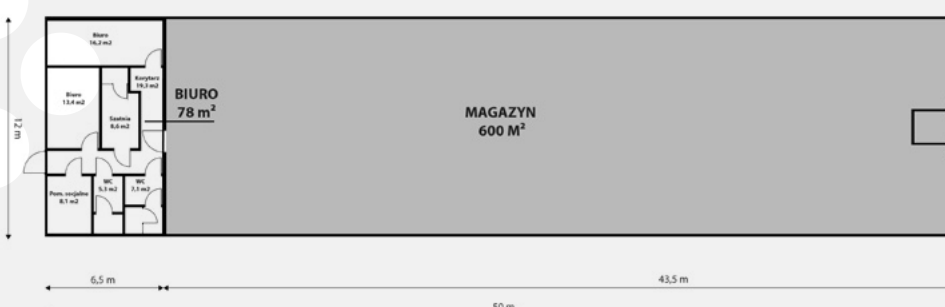
W każdym module znajdą się:

- **powierzchnie biurowo-socjalne 78 mkw.**
- jakość budynku: magazyn **klasy A**
- **wysokie** składowanie
- **nowoczesna** infrastruktura
- bramy załadunkowe: **doki 10 sztuk, drive in – 9 sztuk**
- obciążenie ogniowe w najwyższej klasie
- **miejsca parkingowe** – 3 miejsca parkingowe zabezpieczone do modułu
- moduły magazynowe wyposażone w urządzenia pomiarowe zużycia mediów

HALA pow. 11 440 m²
pow. magazynów: 9 952,8 m²
pow. biur: 1 487,2 m²



HALA pow. 11 440 m²
pow. magazynów: 9 952,8 m²
pow. biur: 1 487,2 m²





WAIMEA HOLDING S.A.

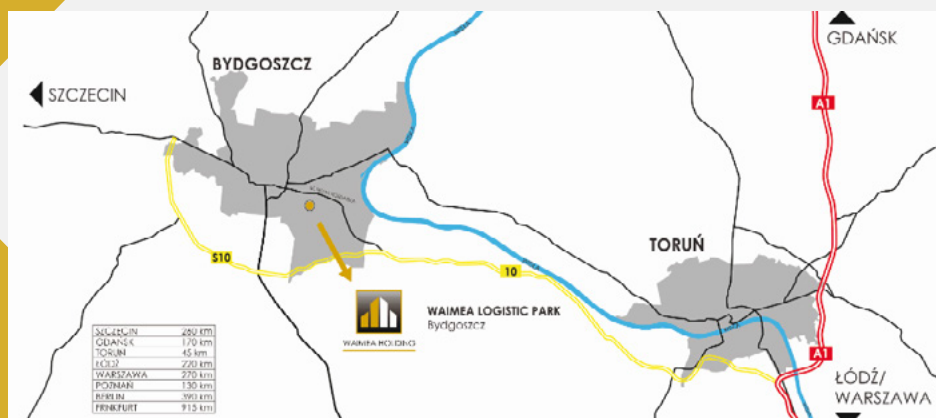
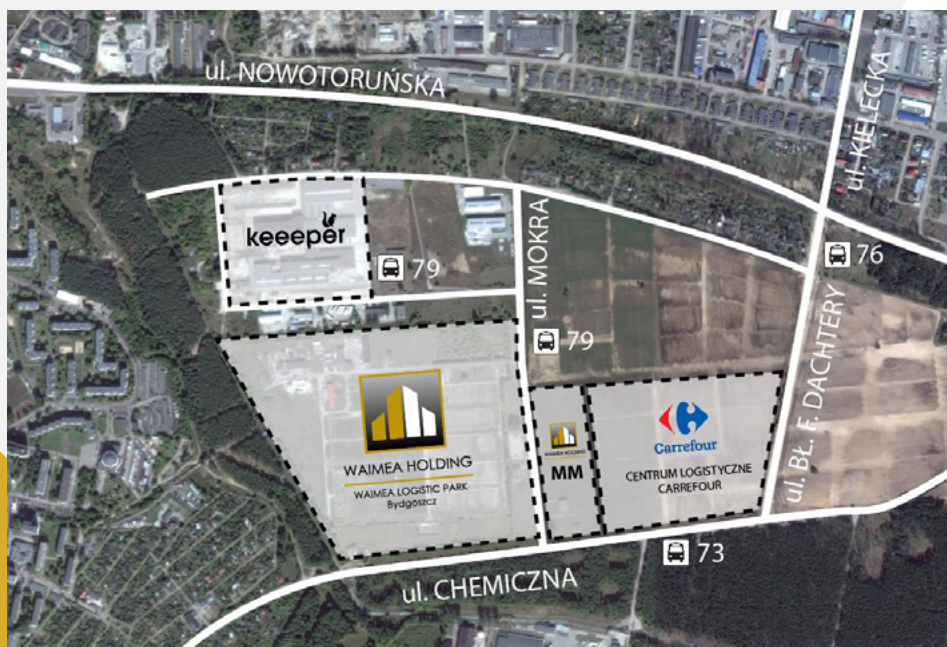
WAIMEA MM

MAŁE MODUŁY MAGAZYNOWE

DLA PRZEDSIĘBIORCÓW I INWESTORÓW

LOKALIZACJA INWESTYCJI WAIMEA MM BYDGOSZCZ

- doskonała lokalizacja w **południowo-wschodniej części miasta** Bydgoszcz z dostępem do komunikacji miejskiej, przy ulicy Mokrej róg Chemicznej
- dogodne **połączenie z autostradą A1 i drogą ekspresową S10 oraz z Portem Lotniczym** w Bydgoszczy



WAIMEA MAŁE MODUŁY MAGAZYNOWE - PRODUKT INWESTYCYJNY

Decydując się na współpracę z **Waimea Holding S.A** staniecie się Państwo właścicielami nieruchomości o najwyższym standardzie technicznym klasy A. We wszystkich obiektach zapewniamy profesjonalne zarządzanie oraz zespół techniczny czuwający nad prawidłowym funkcjonowaniem budynku. W procesie budowy i projektowania gwarantujemy najwyższą jakość obiektów, które realizuje wysokiej klasy zespół architektów oraz uznani generalni wykonawcy.

ZAINWESTUJ W MAGAZYN I ZARABIAJ do 7% stopa zwrotu w skali roku

Zapraszamy przedsiębiorców, którzy preferują posiadanie magazynu lub powierzchni produkcyjnej na własność oraz inwestorów, którzy są zainteresowani ulokowaniem wolnych środków finansowych i stałymi przychodami z najmu.

Na rynku widoczne jest zapotrzebowanie na mniejsze powierzchnie magazynowe położone w granicach administracyjnych miast, umożliwiające firmom szybką dystrybucję towarów, oraz będące siedzibą dla średnich i małych przedsiębiorstw. Popyt na tego typu powierzchnie dodatkowo potęguje dynamiczny rozwój sektora e-commerce. W odpowiedzi na zapotrzebowanie rynku Waimea Holding S.A. rozpoczyna budowę hal magazynowych z małymi modułami magazynowymi.

WAIMEA MAŁE MODUŁY MAGAZYNOWE - DOSKONAŁA INWESTYCJA

- **Gwarantujemy profesjonalne zarządzanie**
- **Pozyskujemy najemców na zlecenie właścicieli**
- **Oferujemy możliwość zakupu modułu magazynowego na własność (odrębna księga wieczysta) za gotówkę lub leasing**
- **Oferujemy możliwość sprzedaży na rynku wtórnym z umową najemcy lub odkup nieruchomości przez Waimea Holding S.A.**

Waimea Holding S.A. posiada 10 letnie doświadczenie w realizacji projektów deweloperskich na terenie Polski. Funkcjonuje na rynku nieruchomości komercyjnych jako deweloper specjalizujący się w budowie na wynajem nowoczesnych powierzchni magazynowych, produkcyjnych oraz biurowych.

**Waimea MM spółka z ograniczoną odpowiedzialnością spółka komandytowa, Spółka z Grupy Kapitałowej Waimea Holding S.A.
ul. Wiertnicza 133, 02-952 Warszawa**

Adrian Biesaga

E: abiesaga@waimeaholding.pl T: +48 538 057 227 www.waimeaholding.pl